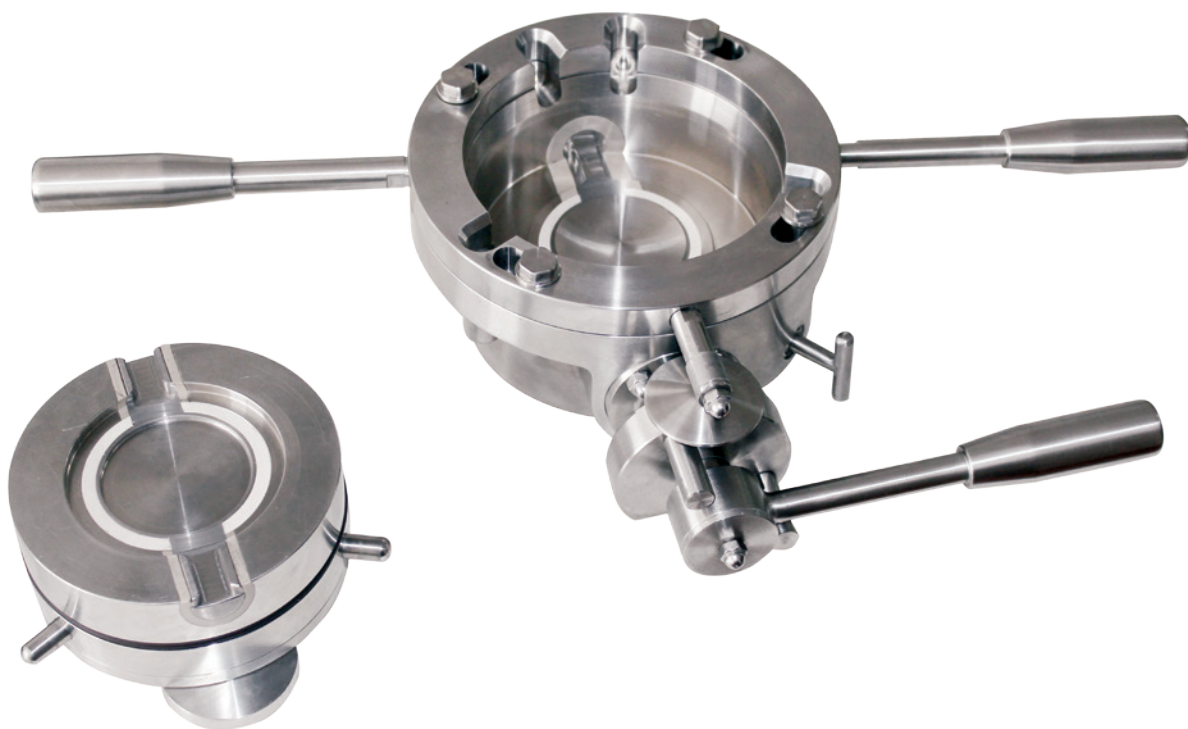
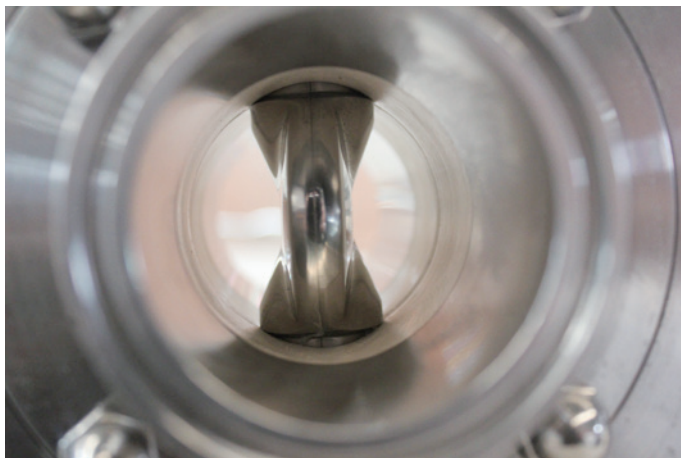
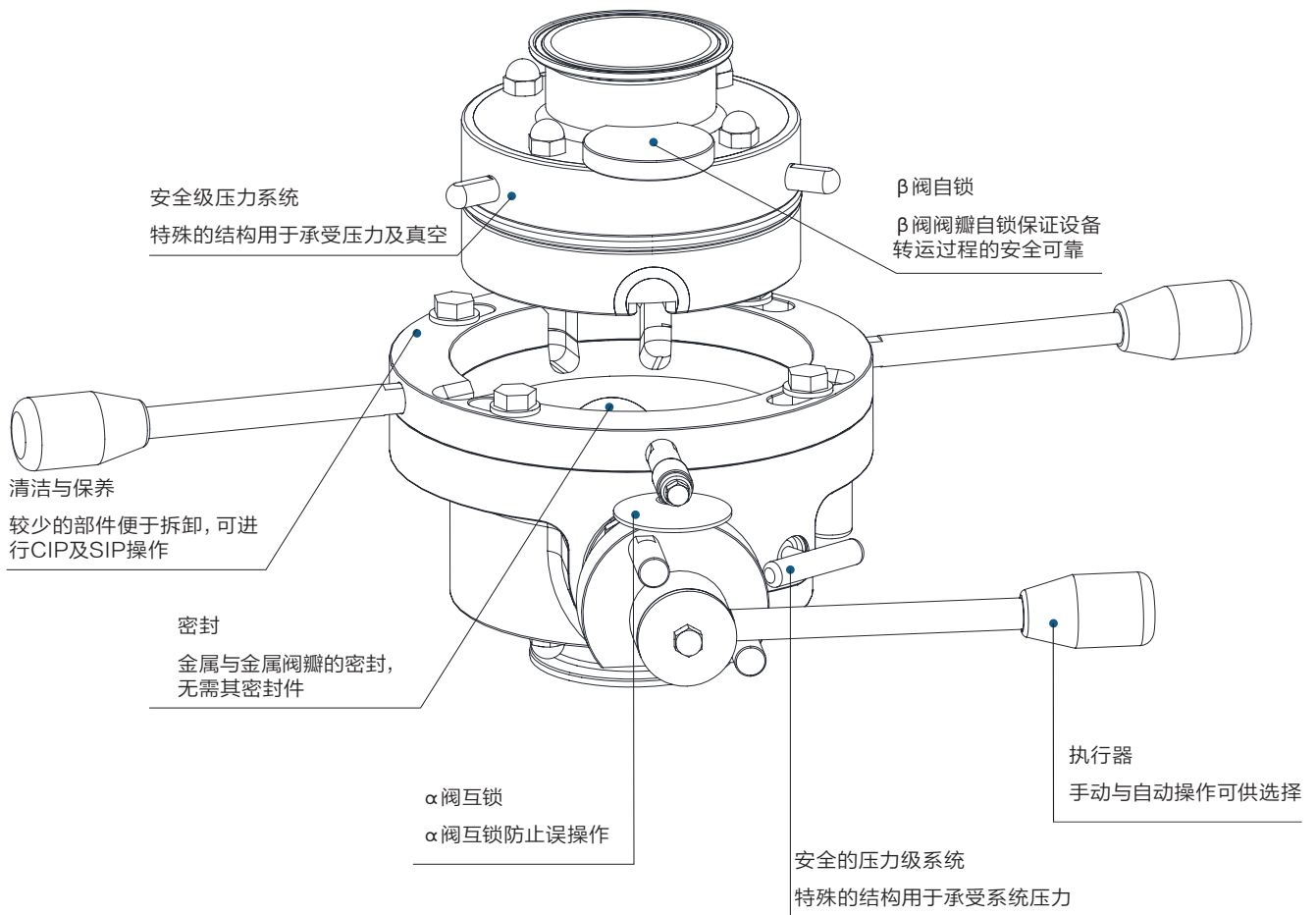


α - β 阀

α - β 阀是一种高度工程化的阀门，用于无菌粉体产品或对人体有危害产品的密闭输送、转运，起到减少产品交叉污染并能保护操作人员人身安全的作用。 α β 阀设计有可密闭式SIP灭菌结构，通过装配阀门附件对 α - β 阀本身、所属设备、容器、IBC料桶或罐进行在线灭菌。本阀主要应用于：隔离器装/卸料，反应器装/卸料，密闭条件下的配料、研磨、取样,IBC转运等场合。



α - β 阀提供了一种低成本的无菌产品转移解决方案，极大的提高了无菌产品的生产效率，确保了生产过程的安全与可靠。



α-β 阀用于无菌粉体转运系统

操作人员保护
产品保护/无菌保护
避免交叉污染

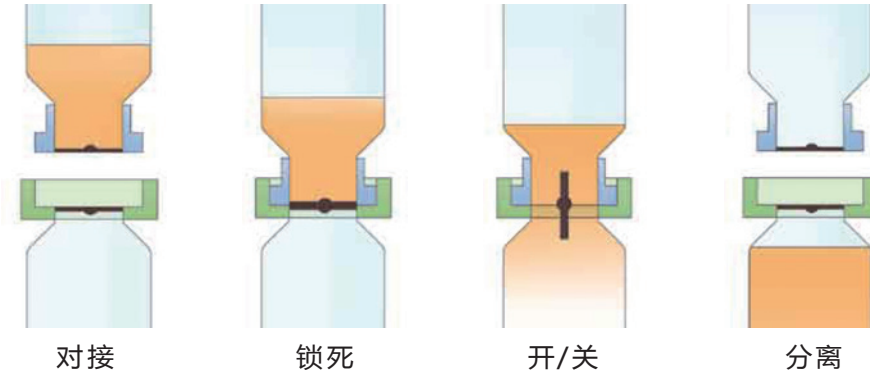
粉尘控制
输送速度
处理量最大化

行业应用

制药 & 生物制药	粉体及颗粒产品的研发, 中试及规模生产
食品	乳制品, 咖啡, 香料, 香料, 谷物, 可可, 着色剂等
化工/精细化学品	活性成分, 中间体, 试剂

操作原理

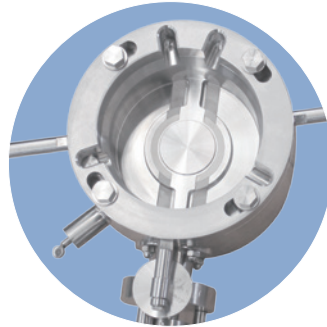
- α 阀
- β 阀
- 物料
- IBC
- α 阀与 β 阀瓣



技术参数

接口尺寸	2.0" 2.5" 3.0" 4.0" 6.0" 8.0"	
接口标准:	Tri-clamp、PN6/PN10法兰	
材质	阀体材质	316L(与介质接触部件) 304 (不与介质接触部件)
	密封材质	白色氟化橡胶 (标配),符合FDA要求 三元乙丙橡胶、硅橡胶、全氟橡胶 (选配)
操作方式	手动, 自动	
密闭等级	OEB 4级(OEL≤10 μg/m³)	
压力等级	-0.1~+0.5MPa	
灭菌方式	SIP	
防爆等级	ATEX II 2 GD T4	
选配附件	主动压力塞、主动保护塞、主动清洗部件、被动压力盖、被动保护盖、被动清洗部件	
表面处理	Ra<0.4, 标配 (与介质接触部件) Ra<0.8 (不与介质接触部分)	
操作方式	手动、自动	

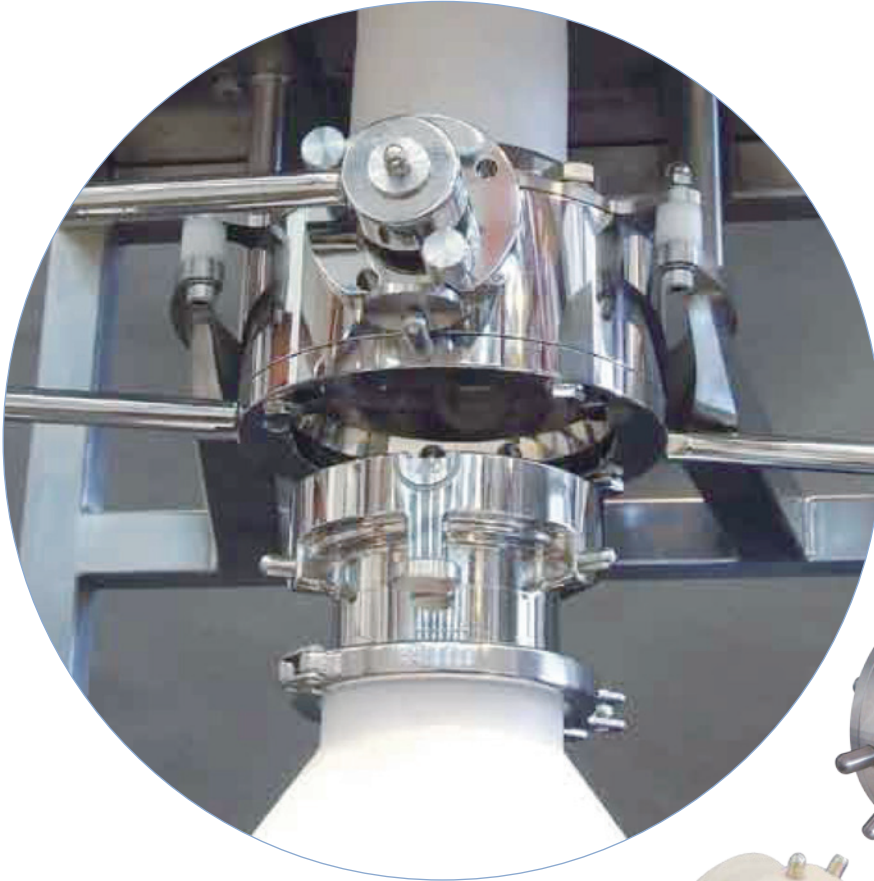
α - β 阀确保操作环境的安全，经济、操作方便是对原有无菌转移方案进行改造的最佳选择。



α 阀

α 阀用于与 β 阀、CIP/SIP部件、压力部件、保护部件等对接

α 阀主要材质为316L，标准配置允许承受压力及真空



β 阀

β 阀用于与 α 阀对接，主要用于无菌粉体转运，在转移过程中与转移部件连接

材质选择：316L材质POM材质
(较316L材质轻70%)



316L β 阀



POM β 阀

多样化的附件

拓展 α - β 阀的应用范围

压力部件

确保无菌粉体在压力或真空条件下安全转运及生产



被动压力盖
用于 β 阀承压并阻止阀瓣打开



压力塞
用于 α 阀承压并阻止 α 阀阀瓣打开

保护部件

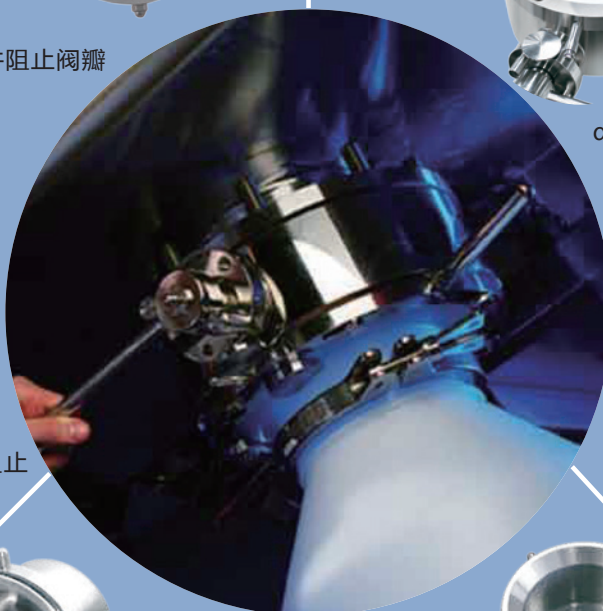
用于对 α 阀、 β 阀保护，防止污物进入，不承压



α 阀保护塞



β 阀保护塞



顶部清洗部件
通过集成与部件内的清洗球，在 α 阀打开后对本设备及系统进行清洗灭菌。



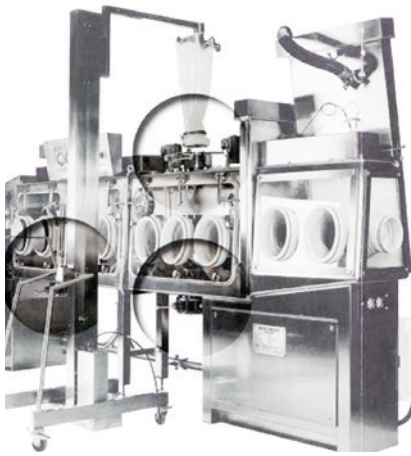
倒置清洗部件
当 α 阀倒置安装在系统底部时，对本设备及系统进行清洗、灭菌及排空

清洗 / 灭菌部件

能有效的对 α 阀、系统进行清洗及灭菌

应用示例

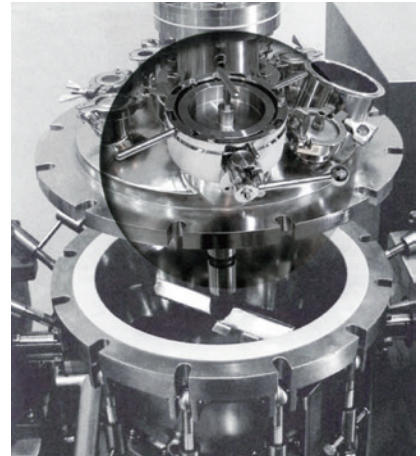
隔离器装料 / 卸料



密闭式筛分



反应器加料



密闭式转运



密闭式碾磨



密闭式取样

